

RELATÓRIO DE INFORMAÇÕES INTEGRADAS 2021/2022





SUMÁRIO

Nosso Negócio

Introdução
Mensagem do Presidente
Quem Somos
Produtos
Organograma Estratégico

3

Estratégia

Valores
Desempenho Financeiro
Materialidade

8

Qualidade e Segurança de Alimentos

Gestão da Qualidade
Nossas Certificações
Iniciativas e Infraestrutura
Prêmio Excelência Qualidade Realcafé Reserva

12

Tecnologia e Gestão de Risco

Canal Alerta Real
Serviço de Atendimento ao Consumidor (SAC)
Código de Conduta
LGPD e Segurança Digital
Ferramentas de Gestão
Gestão de Fornecedores

15

Gestão de Pessoas

Certificações
Pesquisa de Clima
Nossa Gente
Investimento em Gente
Iniciativas

18

Saúde e Segurança do Trabalho

Quem Cuida da Gente
Investimento em SST
Iniciativas

22

Gestão Socioambiental

Parcerias e Projetos Sociais
Gestão e Consumo de Água
Iniciativas e Infraestrutura
Eficiência Energética
Gestão de Resíduos
Iniciativas e Infraestrutura

25

NOSSO NEGÓCIO

INTRODUÇÃO

Bem-vindos ao Relatório de Informações Integradas do Grupo Tristão. Este documento reúne informações relevantes sobre a gestão e a infraestrutura da Realcafé e da Tristão, além de dados que refletem o perfil de pessoas e o desempenho do grupo.

Organizado de acordo com as melhores práticas de comunicação e transparência, o Relatório de Informações Integradas está dividido em pilares inspirados nos valores da nossa organização. Ao longo do documento, também vamos apresentar ações que reforçam o nosso compromisso em contribuir para o desenvolvimento de um mundo melhor.

Boa leitura!

Uma trajetória marcada pela qualidade e pela tradição, além do cuidado com tudo que nos cerca. Estamos prontos para novos caminhos!

Mensagem do Presidente



O café é uma bebida que traz conexões diretas entre as pessoas, não importa a hora do dia. O café é um elo perfeito, por isso somos apaixonados por gente e café!

Saímos de um armazém de secos e molhados em Afonso Cláudio, no Espírito Santo, e chegamos à mesa de diversas famílias ao redor do mundo. Com quase 90 anos temos uma longa história marcada por decisões que impactaram todo o nosso ecossistema, sendo reconhecidos hoje como um dos maiores responsáveis pelo desenvolvimento da cafeicultura capixaba e brasileira.

Entendemos desde o início o nosso papel social, ambiental e econômico, zelando por uma cadeia produtiva saudável, do campo até a xícara, para que o ciclo continue e sejamos lembrados sempre pela nossa contribuição para a sociedade e para o negócio.

Nestes últimos 2 anos, o mundo passou por um desafio sem precedentes, ocasionado pela pandemia do novo coronavírus, provocando impactos sanitários e econômicos com reflexo no dia a dia das pessoas, empresas e sociedade de maneira geral. Para não afetar o abastecimento das gôndolas ao redor do mundo, nós adaptamos nosso ambiente de trabalho garantindo a segurança e a saúde de todos os nossos funcionários e familiares, conseguindo atender a nossa demanda sem perder essência de qualidade, segurança e respeito socioambiental. Do ponto de vista econômico, a pandemia trouxe desvalorização do Real e o aumento dos

custos dos insumos, agravado pelos efeitos climáticos de 2021 que influenciou no tamanho da safra de café impactando significativamente os preços do grão. O desafio se tornou ainda maior internamente, mas buscamos reforçar a nossa governança, buscando maior eficiência no processo produtivo. Mesmo com os desafios enfrentados, executamos um volume histórico de investimentos, mostrando nossa crença no futuro do nosso negócio e da cafeicultura brasileira.

Por isso, é com satisfação que apresentamos a Primeira Edição do nosso Relatório de Informações Integradas do Grupo Tristão. Com o objetivo de prestar contas de nossa gestão de recursos e como estamos gerando valor para a sociedade, preparamos este conjunto de informações. Nos preocupamos em reportar com clareza os nossos valores e a nossa estratégia incluindo assuntos relevantes que impactam as nossas ações, decisões e desempenho.

Sabemos que ainda há muito a ser realizado e certamente iremos fazer a diferença, porque se é para fazer, vamos fazer bem feito! Mas não podemos deixar de agradecer aos 470 funcionários que nos permitiram chegar até aqui. Mesmo andando tanto, ainda temos um grande caminho a percorrer, mas certamente estamos na estrada certa.

Sérgio Giestas Tristão
CEO



Quem Somos

Em 23 de fevereiro de 1935, na cidade de Afonso Cláudio, interior do estado do Espírito Santo, José Ribeiro Tristão abre um pequeno secos e molhados chamado Casa Misael, em homenagem ao seu pai, vendendo de alimentos a implementos agrícolas, passando por tecidos e artigos de armarinho.

Na mesma época, enquanto o Brasil e o Espírito Santo tentavam reverter as dificuldades da Grande Recessão de 1929, ele percebeu que o café seria uma grande oportunidade de investimento. Decidiu utilizá-lo como moeda de troca em seu estabelecimento, apostando que seria um meio de expandir suas atividades comerciais. E ele

estava certo, tanto que, na década de 50, o café se tornou seu principal negócio.

Em 1960, já sob o comando de Jônice Tristão, filho de José Tristão, a empresa dá início à exportação de café e amplia suas operações, e na década de 70, transforma-se em duas empresas: Tristão Companhia de Comércio Exterior e Triscafé Armazéns Gerais. Em 1971, nasce a Realcafé Solúvel do Brasil. Em 1988, as empresas passam para a terceira geração da família, e o Sergio Tristão assume as operações da Tristão no Brasil e 12 anos depois consolida o grupo, comprando a Realcafé Solúvel do seu pai.

A Tristão se consolida no mercado mundial e nacional com a comercialização de café verde in natura, com grãos rigorosamente selecionados para atender aos mercados mais exigentes e que prezam pelo alto padrão de qualidade. **Trabalhamos somente com café brasileiro, preponderantemente do estado do Espírito Santo e de Minas Gerais.**

A armazenagem e processamento são feitos em Viana (ES) e Varginha (MG). No Espírito Santo, são maquinados cafés Conilon e Arábica separadamente. Em Minas Gerais, a maquinação e padronização dos lotes são realizados para o café arábica. As duas unidades possuem 12 mil m² de área de armazenamento, capacidade de estocagem para 300 mil sacas de café cada uma.

A Realcafé estimulou o mercado capixaba de café Robusta ou Conilon, por ser a matéria-prima tanto do café solúvel quanto do torrado e moído. Mas a empresa também comercializa o café Arábica, com linhagens únicas e exclusivas do grão que dão origem aos sofisticados cafés especiais.

Com capacidade para 12 mil toneladas por ano, a Realcafé comercializa seus produtos de duas formas: de empresa para empresa (business to business – B2B) e de empresa para cliente (business to client – B2C).

Produtos



Nossos produtos estão presentes em mais de 130 países.

Desde o grão ainda verde, tipo exportação, até o cafezinho na mesa da cozinha, com direito a bolo quentinho, ou aquela xícara de café com um sabor marcante.



Tristão Comércio Exterior

Café do Espírito Santo exportado para as maiores empresas de todo o mundo.



Realcafé B2B

Café qualificado e versátil, produzido conforme a necessidade da sua empresa.



Café Cafuso

Há cinco décadas na mesa do capixaba, o Cafuso é o mais tradicional do estado.



Realcafé Reserva

Cafés especiais, com sabores e aromas diferenciados, adequados a cada paladar.



ORGANOGRAMA ESTRATÉGICO



ESTRATÉGIA





Negócio

O nosso negócio é café com confiança e prazer.

Missão

Comercializar e transformar café em produtos com qualidade e de forma customizada, promovendo a satisfação do cliente.



Negócio

O nosso negócio é oferecer as melhores oportunidades na comercialização de café.

Missão

Ser o elo entre o produtor e a Indústria, comercializando e processando café de forma customizada, promovendo uma relação de confiança entre todos os stakeholders.



Visão 2025

Crescer nosso volume de vendas, abrindo novos mercados e assim fortalecer a nossa marca e relevância para clientes, investindo em soluções de melhoria para nosso negócio, agregando valor à cadeia produtiva, funcionários e comunidade.



DESENVOLVIMENTO SUSTENTÁVEL

Com o objetivo de contribuir para o enfrentamento dos desafios estabelecidos pela Organização das Nações Unidas (ONU), o Grupo Tristão elencou quatro Objetivos de Desenvolvimento Sustentável (ODS) como prioridade em suas ações internas e externas. São eles:



Ao realizar ações internas e externas de cunho socioambiental, econômico e tecnológico, o Grupo Tristão quer ser reconhecido como uma empresa que contribui para que o Brasil atinja as metas da agenda 2030 e torne-se um país com mais igualdade, acessibilidade e justiça para todos.



Valores do grupo

Qualidade: manter o histórico de uma empresa que tem compromisso com a qualidade, segurança e confiabilidade do produto, com o atendimento às necessidades dos clientes e dos acionistas.

Ética: agir verdadeiramente perante a todos os órgãos, instituições e pessoas envolvidas no negócio da empresa.

Transparência: demonstrar com transparência a realidade da empresa para todos os envolvidos no negócio da empresa (stakeholders).

Responsabilidade Socioambiental: construir processos internos que impactam positivamente nossos stakeholders nos meios social, econômico e ambiental, assim como cuidar dos recursos naturais com foco em preservação e consumo eficiente.

Relacionamento com o Cliente: estabelecer um relacionamento de confiança, transparência e parceria com todos os nossos clientes.

Qualidade de vida no trabalho: promover um ambiente seguro, de qualidade e de relações saudáveis, elevando o valor à vida e ao trabalho.

Materialidade

A materialidade de uma organização é a relação dos temas mais relevantes incluídos em sua estratégia e nas suas atividades.

Os impactos desses temas influenciam as decisões, as ações, o desempenho da organização e o relacionamento com as suas principais partes interessadas (stakeholders).

O estudo elencou como Temas Prioritários do Grupo Tristão a Gestão da Água e Efluentes, a Gestão de Resíduos, a Eficiência Energética, o Desempenho Operacional, a Cultura de Saúde e Segurança e a Qualidade e Segurança do Alimento.

O estímulo à inovação, comunicação transparente e gestão da cadeia produtiva, por sua vez, foram definidos como Temas Relevantes para o Grupo Tristão.



Temas prioritários

Gestão da Água e Efluentes

Gestão de Resíduos

Eficiência Energética

Desempenho Operacional

Cultura de Saúde e Segurança

Qualidade e Segurança do Alimento

Temas Relevantes

Inovação

Comunicação Transparente

Gestão da Cadeia Produtiva

Desempenho Financeiro

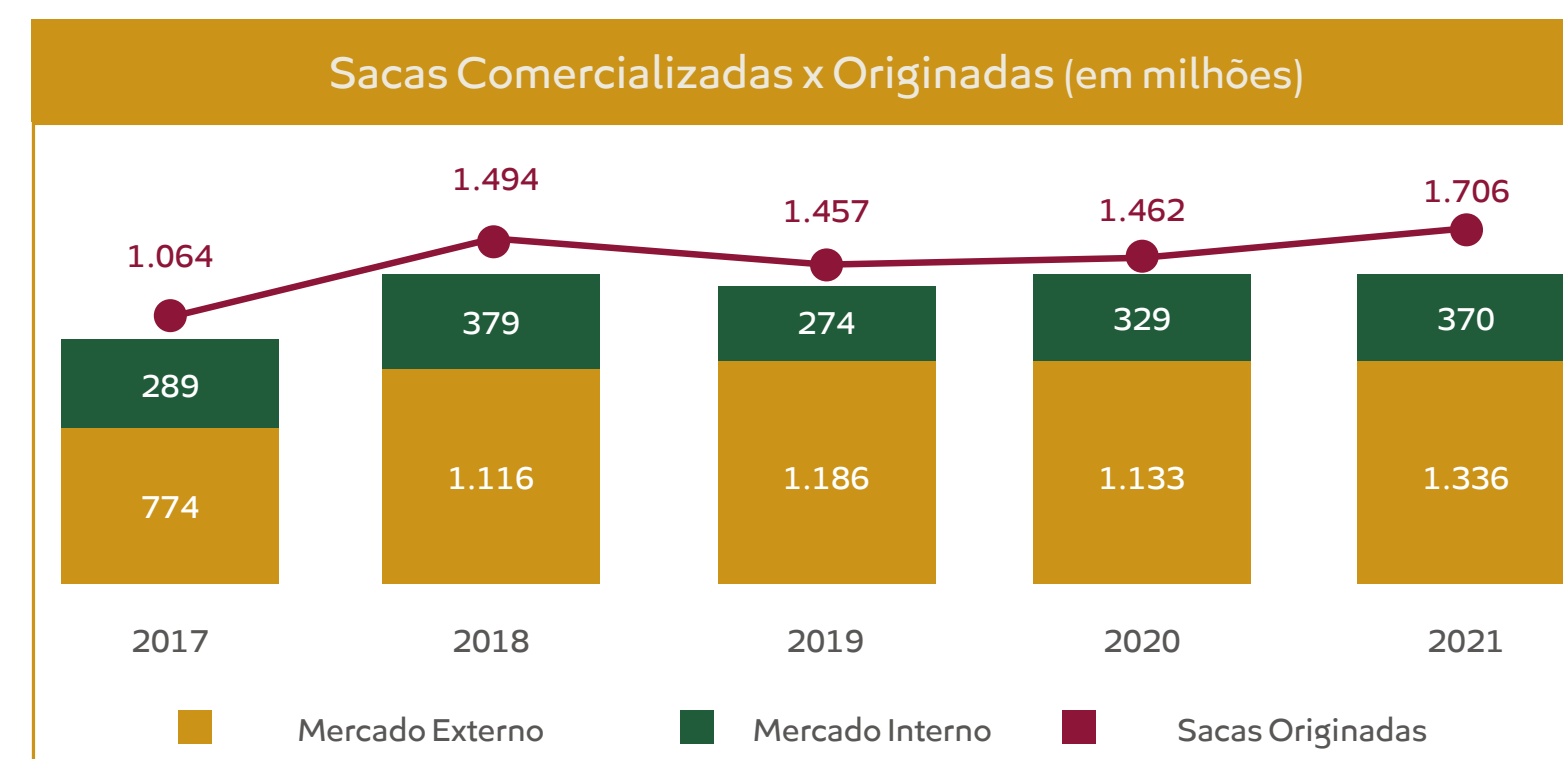
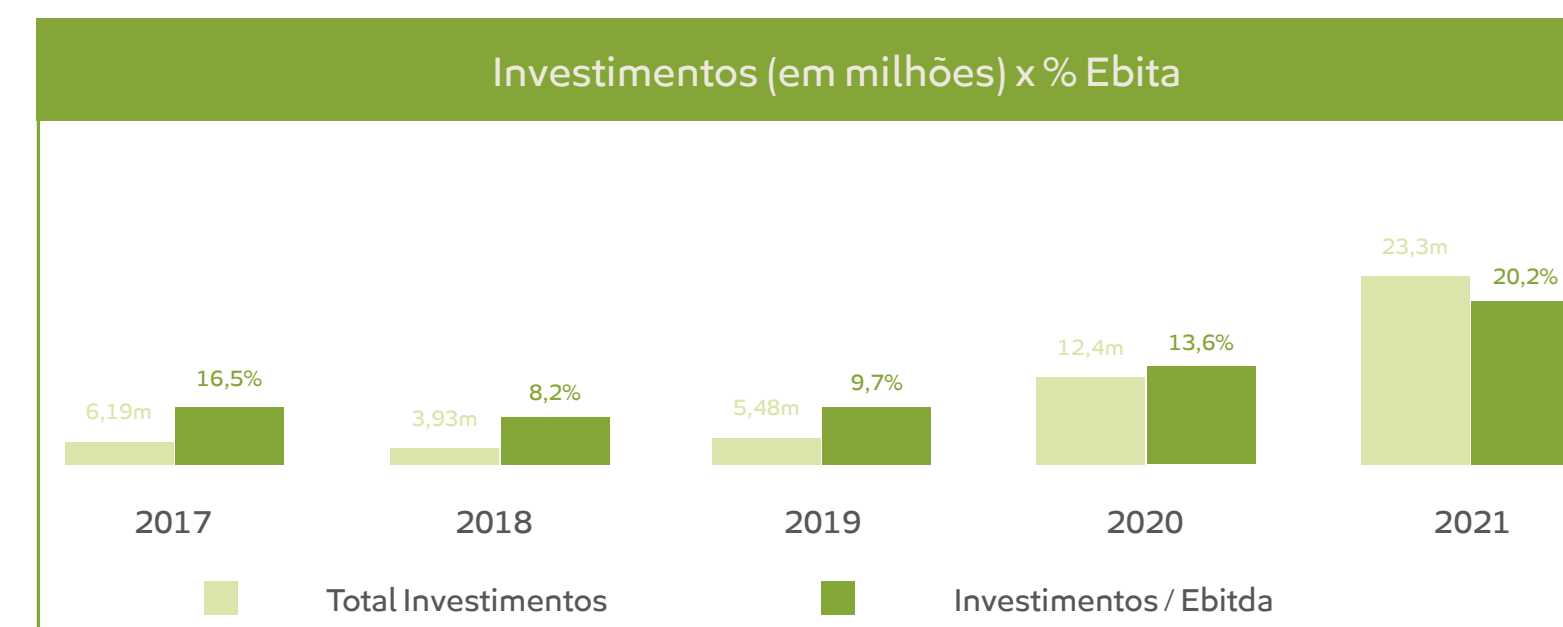
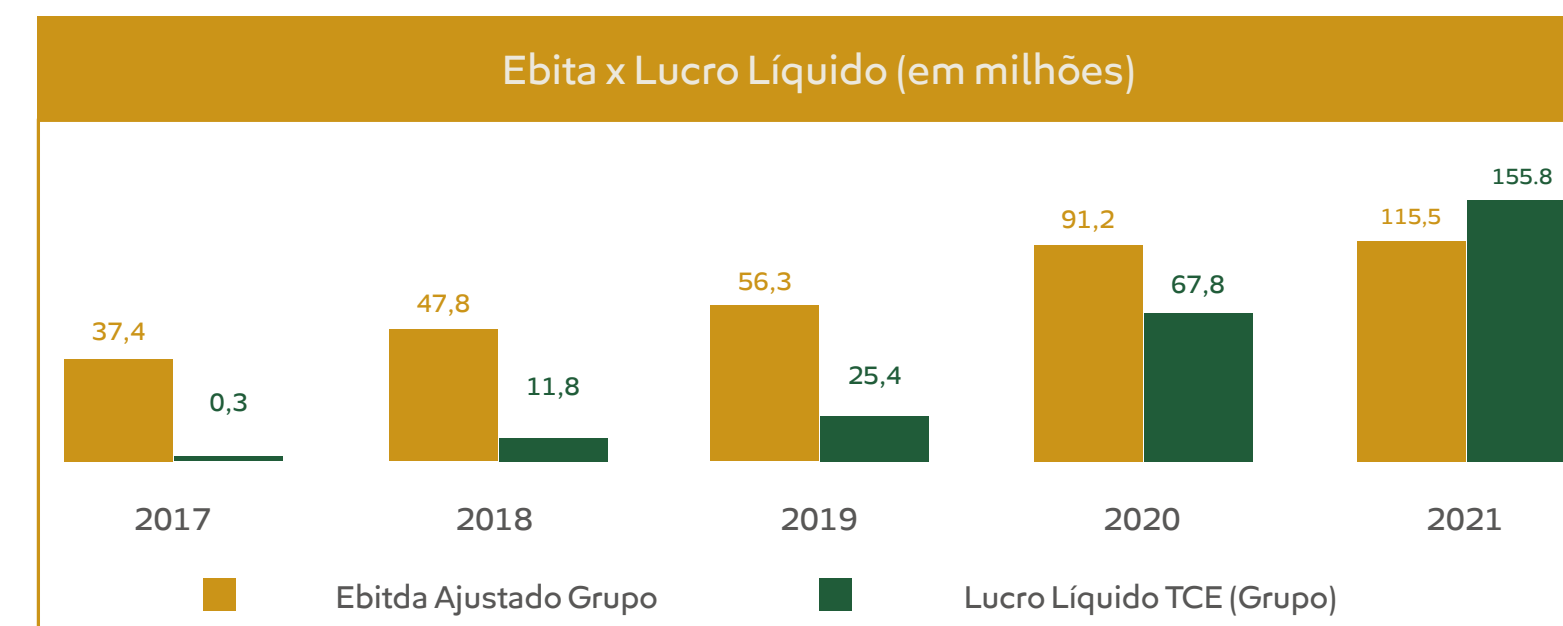
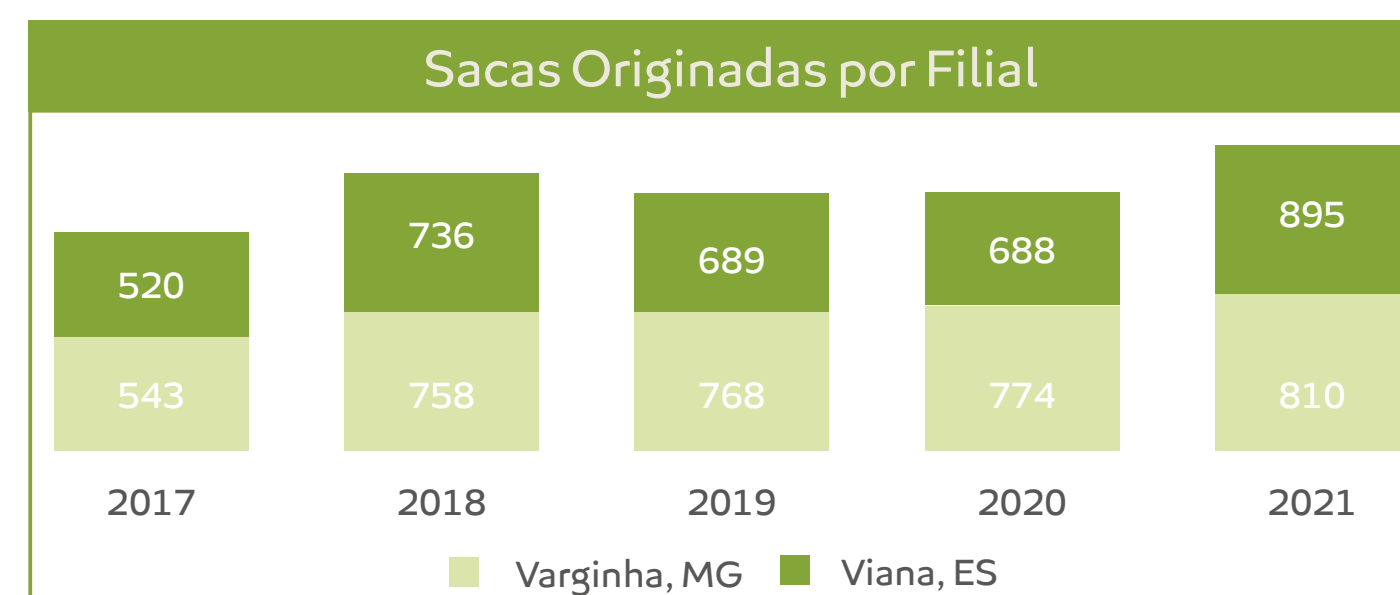
O ano de 2021 foi um ano desafiador tanto para a Indústria de Café Solúvel e Torrado e Moído, como na Comercialização de Café em Grãos, sendo marcado pela continuidade da pandemia do Coronavírus com impacto em toda cadeia produtiva e no transporte internacional. As medidas de isolamento social foram menos restritivas que no ano de 2020, fato que fez a administração optar pelo retorno presencial com todos os cuidados necessários para minimização dos impactos da COVID.

Com todo o desafio apresentado e com uma gestão equilibrada dos recursos financeiros, mantivemos nosso negócio saudável, crescendo de forma sustentável. No ano de 2021, o grupo atingiu uma Receita Operacional Líquida de R\$1,2 bilhão, com um crescimento de 44% em relação ao ano anterior. Este crescimento, reflete o aumento dos preços da matéria-prima e dos volumes de exportações que no ano atingiu 1,3 milhão de sacas. Compramos no

ano 1,7 milhão sacas de café em nossas unidades nos estados de Minas Gerais e Espírito Santo tanto para atendimento às nossas indústrias de café Solúvel e Torrado e Moído, como nossos clientes do Mercado Externo e Interno.

Os investimentos feitos pelo Grupo Tristão no ano totalizaram 23,4 milhões, equivalente a 20% do ebitda gerado no período. Os investimentos foram destinados para a expansão da capacidade de produção de café solúvel, aumento de espaço de armazenagem de grãos, eficiência energética, além de investimentos em pesquisa e inovação.

O ebitda do Grupo alcançou 115,5 milhões, com um crescimento de 27% comparado a 2020 e alcançando um lucro líquido de 155,8 milhões.





QUALIDADE E SEGURANÇA DE ALIMENTOS

Gestão da Qualidade



No comando e na operação de suas atividades, o Grupo Tristão conta com uma equipe técnica e qualificada e o processo é dividido em Controle da Qualidade e Garantia da Qualidade.

O Controle de Qualidade realiza as análises físico-químicas, microbiológicas e sensoriais, desde o recebimento da matéria-prima até a liberação de produto acabado, fornecendo resultados que apoiarão no controle do processo produtivo a fim de que sejam atendidos os requisitos legais e do cliente, garantindo a sua satisfação.

A Garantia de Qualidade é responsável por realizar a gestão da qualidade e segurança de alimentos focada em prover confiança de que os requisitos serão atendidos. A equipe oferece suporte aos processos, realiza auditorias e inspeções quanto às Boas Práticas de Fabricação (BPF) e demais requisitos normativos legais, além de ser responsável por acompanhar as certificações da empresa e de clientes.

Iniciativas e Infraestrutura

Inspeção Bimestral de BPF

As Boas Práticas de Fabricação (BPF) são a base da certificação de segurança de alimentos. Referem-se a um conjunto de práticas que asseguram as condições higiênico-sanitárias essenciais para a fabricação de alimentos, garantindo um ambiente seguro e adequado. Como forma de demonstrar o nosso compromisso com a segurança de alimentos, são realizadas inspeções internas e externas com frequência bimestral e anual, respectivamente.

Inspeção de Food Fraude e Food Defense

Inspeções periódicas são realizadas para prevenir e evitar a adulteração de produtos e atos de sabotagem que coloquem em risco a qualidade e segurança de alimentos.

Equipe de Qualidade e Segurança dos Alimentos (EQSA)

Equipe multidisciplinar que se reúne periodicamente para gerar soluções e propor melhorias relacionadas à qualidade e segurança de alimentos, apoiando a alta direção em ações de implementação, manutenção e atualização do Sistema de Gestão de Qualidade e Segurança de Alimentos (SGQSA).

Nossas certificações:



Parceria Externa

Para apoiar no processo de aperfeiçoamento e melhoria contínua estabelecemos uma parceria com uma consultoria voltada para a prestação de serviços personalizados no desenvolvimento, implementação, aprimoramento e integração de Sistemas de Gestão, principalmente nos atributos de qualidade e segurança de alimentos. Desde então, continuamos investindo no desenvolvimento e melhoria de práticas com treinamentos de atualização, auditorias, inspeções e consultorias periódicas, envolvendo os diferentes processos da organização.

A evolução e cuidado têm sido constantes e a parceria segue dando bons resultados. Em 2022, foi dado mais um passo importante na nossa história com a realização de um diagnóstico de cultura do pensamento integrado. Não temos dúvidas que se trata do começo de uma nova etapa para o Sistema de Gestão do Grupo Tristão. Seguimos seguros e confiantes que estamos no caminho certo!

Prêmio de Qualidade Realcafé Reserva UCC

O Prêmio Excelência Qualidade Realcafé Reserva é um dos responsáveis pela valorização dos cafés especiais do Espírito Santo, sobretudo, os que são produzidos na Região das Montanhas Capixabas, reconhecidos ao redor do mundo por sua qualidade ímpar.

Criado no ano 2000, o Concurso estimulou os produtores rurais a cultivar grãos especiais, adotando práticas de gestão e cuidado com o meio ambiente.

Os melhores lotes de café são avaliados por baristas de todo o Brasil e premiados com recursos financeiros.

O primeiro colocado ganha um incentivo a mais: o Realcafé Reserva produz uma Edição Especial assinada com seu nome, levando o seu café especial para as melhores cafeterias do Brasil.





TECNOLOGIA E GESTÃO DE RISCO

O Grupo Tristão trabalha com processos de gestão, de comunicação e de políticas internas que colaboram com a mitigação de riscos operacionais e de impactos negativos nos interesses de todas as partes. Para dar apoio e eficiência nesta estrutura contamos com um time de Tecnologia da Informação, que mantém uma infraestrutura digital segura, que impulsiona o desenvolvimento da organização no mercado interno e externo.

Além da nossa estrutura interna, temos parcerias importantes que trazem ainda mais solidez para a segurança dos dados e das pessoas da nossa organização. Abaixo algumas das nossas práticas e rotinas:



O Alerta Real é o canal de denúncias que possibilita relatos sobre condutas que não traduzem os valores da empresa. Através de uma plataforma externa, o denunciante, de forma anônima, pode reportar condutas antiéticas. Todas as informações são recebidas por um profissional especializado, que encaminha o relato para averiguação da Diretoria da Realcafé.



Serviço de Atendimento ao Consumidor (SAC)

Trata-se de um canal de comunicação com o consumidor para tirar dúvidas, receber elogios, críticas ou sugestões relacionadas aos nossos produtos Cafuso e Realcafé Reserva.

CAFUSO:

Contato: (27) 3346-1555
E-mail: cafuso@realcafe.com.br

RESERVA:

Contato: (27) 99222-6077 / (27) 99222-6077
E-mail: reserva@realcafe.com.br

Código De Conduta

Nós temos um Código de Conduta que orienta, com base nos nossos valores, as relações dentro e fora da empresa com as partes interessadas.

Como descrito abaixo, além do Código de Conduta para os funcionários, o Grupo Tristão possui o Código de Conduta para os fornecedores (matéria-prima e prestadores de serviços).

Todos os fornecedores da Tristão Comércio Exterior, devem apoiar práticas empregatícias justas e compatíveis com um comprometimento com os direitos humanos em seus locais de trabalho, além de proporcionar um ambiente de trabalho apropriado e seguro.

Todos os fornecedores da Tristão Companhia de Comércio Exterior devem obedecer a todas as leis aplicáveis, incluindo as leis locais referentes às horas de trabalho, compensação, direitos dos empregados em escolher se serão representados por terceiros, acordos coletivos. Além disso, o Grupo Tristão prima pelo obediência das leis, regras, regulamentações e requisitos aplicáveis à produção e distribuição da matéria-prima e ao fornecimento de serviços para a Companhia.

LGPD e Segurança Digital

O Grupo Tristão respeita a privacidade e confidencialidade dos dados de seus stakeholders em conformidade com suas políticas definidas segundo as normas da Lei Geral de Proteção de dados, tendo definido seu DPO e um comitê LGPD.

Nossa estratégia digital é toda pautada para garantir a continuidade dos negócios e tem como meta anular o risco de perda ou roubo de informações ou dados. A segregação do acesso às informações por níveis hierárquicos e funcionais, junto com uma infraestrutura tecnológica hospedada em datacenter externo certificado e constantemente atualizado, são exemplos de como investimos na segurança da informação.

Silos

Em 2022, a instalação de três silos de café complementou a ampliação da capacidade produtiva da fábrica de Solúvel da Realcafé. Os silos têm 25 metros de altura, e cada um deles tem capacidade de armazenamento de 20 mil sacas. A previsão é que, até 2025, novos silos sejam instalados, ampliando ainda mais a capacidade de armazenamento da empresa.



Ferramentas de Gestão

Nosso ERP é fornecido pela maior empresa nacional de software, que constantemente faz melhorias em suas funcionalidades, além de sempre manter os sistemas em conformidade com as regras legais, contábeis e fiscais, itens garantidos em contrato.

Para a gestão de planejamento estratégico e financeiro, é utilizada uma ferramenta específica de recursos para criar indicadores, fazer a integração e atualização automática de dados permitindo assim análises críticas efetivas e eficientes.

Outra plataforma fundamental é um sistema de gestão de pessoas que complementa o ERP abrangendo diversas operações estratégicas do RH, aumentando a eficiência de todos os subsistemas, como, o de Gestão de Desempenho e o de Remuneração e Benefícios.



As nossas parcerias externas são condicionadas a um processo de homologação, no qual são requeridos dos fornecedores de insumo e de prestadores de serviço, condutas e práticas pautadas no nosso padrão de segurança, de pessoas, produto e meio ambiente, assim como de relacionamento e de performance.

Para nossos fornecedores de matéria-prima (café verde), temos processos específicos que abordam todos os aspectos possíveis no âmbito social e ambiental, no cumprimento das leis de todas as esferas em pré-requisitos essenciais e em práticas sustentáveis não negociáveis.

No ano de 2022 focamos no nosso projeto de implementações de Unidade 4C nas propriedades agrícolas. Para fortalecer o atendimento das condutas éticas e socioambientais por parte dos produtores, a Tristão decidiu se tornar uma Entidade Gestora da Certificação, investindo nos seus parceiros de negócios para serem nossos fornecedores de cafés 4C.

Além de garantir a governança da cadeia de fornecimento, nós conseguimos fomentar o cultivo consciente e uma cultura de respeito socioambiental no agronegócio.

GESTÃO DE PESSOAS



O Grupo Tristão acredita que a entrega de resultados atinge excelência quando o funcionário tem qualidade de vida e bem-estar.

Por isso, todas as ações de gestão de pessoas do Grupo Tristão têm a missão de contribuir com o desenvolvimento das pessoas, agregando valor à cultura interna, promovendo um ambiente seguro, de qualidade e de relações saudáveis.

CERTIFICAÇÕES:



Pesquisa de Clima

O Grupo Tristão utiliza a Pesquisa GPTW como referência de gestão de clima organizacional. Em 2021, fomos reconhecidos como a quarta melhor empresa para se trabalhar no Espírito Santo e estamos entre as 40 melhores indústrias para se trabalhar do Brasil.

Confira alguns números que comprovam o nosso compromisso com um ambiente saudável para todos os funcionários:

Favorabilidade de **88%**

94% dos funcionários se sentem bem com a forma com a qual contribuímos para a sociedade.

89% dos funcionários sentem que fazem a diferença aqui.

91% dos funcionários consideram o ambiente de trabalho seguro.

96% dos funcionários têm orgulho de contar a outras pessoas que trabalham aqui.

90% dos funcionários consideram o ambiente como psicológica e emocionalmente saudável para se trabalhar.

*Dados e porcentagens referentes à pesquisa realizada em 2021, visão empresa (VE).

A nossa Cultura é focada em construir um ambiente inclusivo e agradável, onde as pessoas possam ser suas melhores versões! Qualidade de Vida é um dos nossos valores, com isso, aqui você encontra um completo Programa de Qualidade de Vida no Trabalho, com confortáveis espaços para descanso, campo de futebol, refeitório com cardápio balanceado, ginástica laboral, circuito funcional e vários programas que estimulam a criatividade e o engajamento.

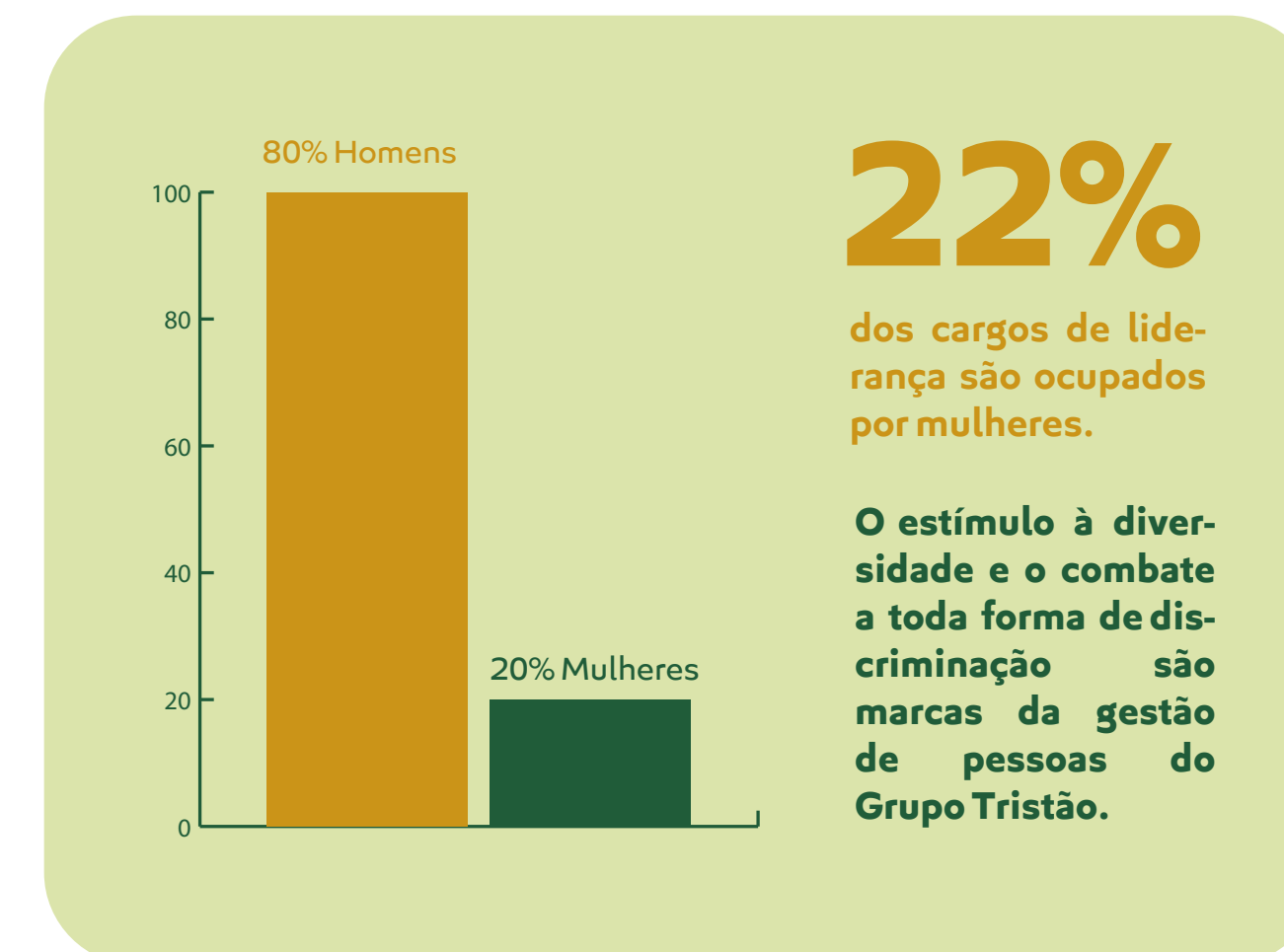
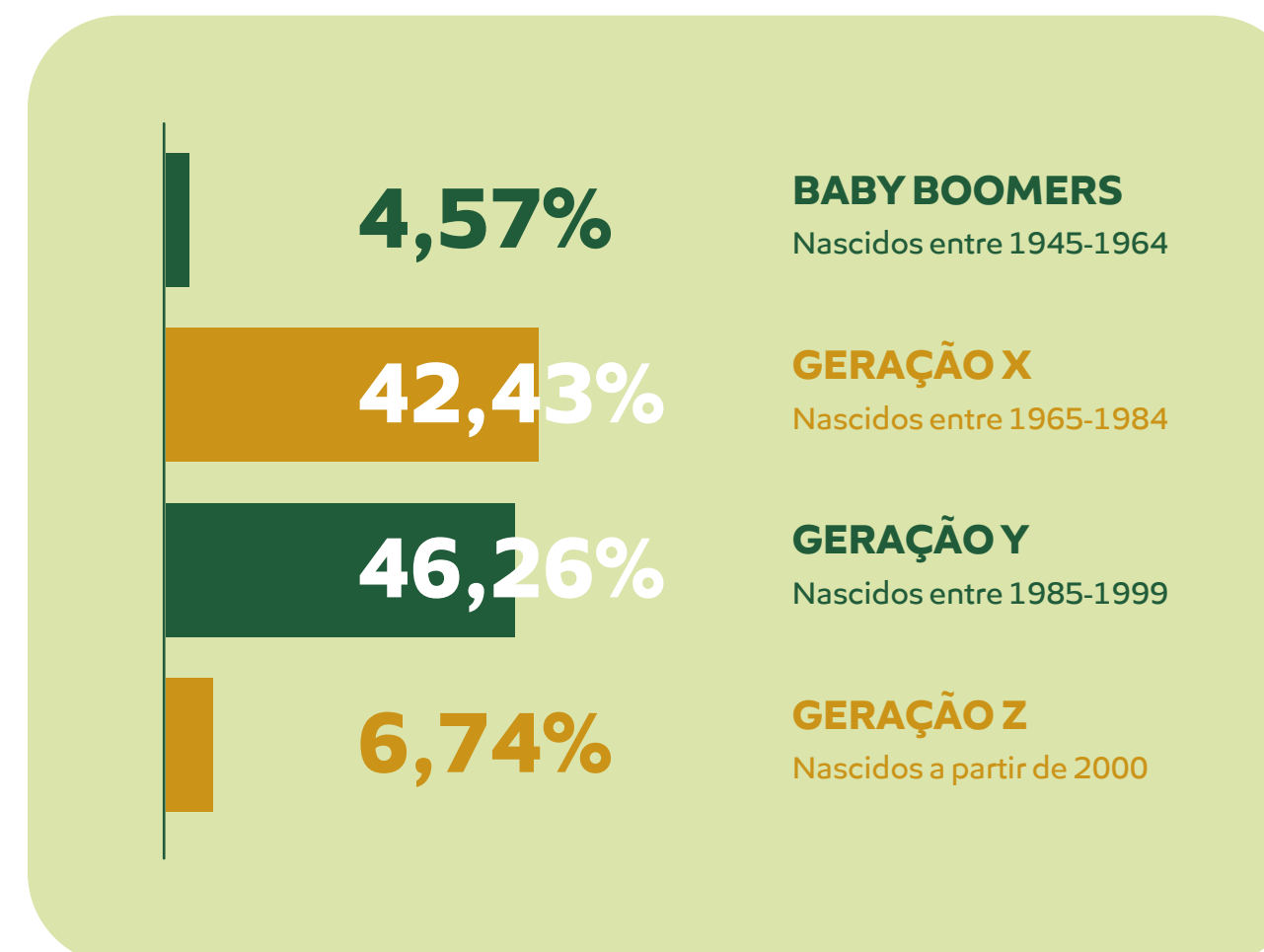
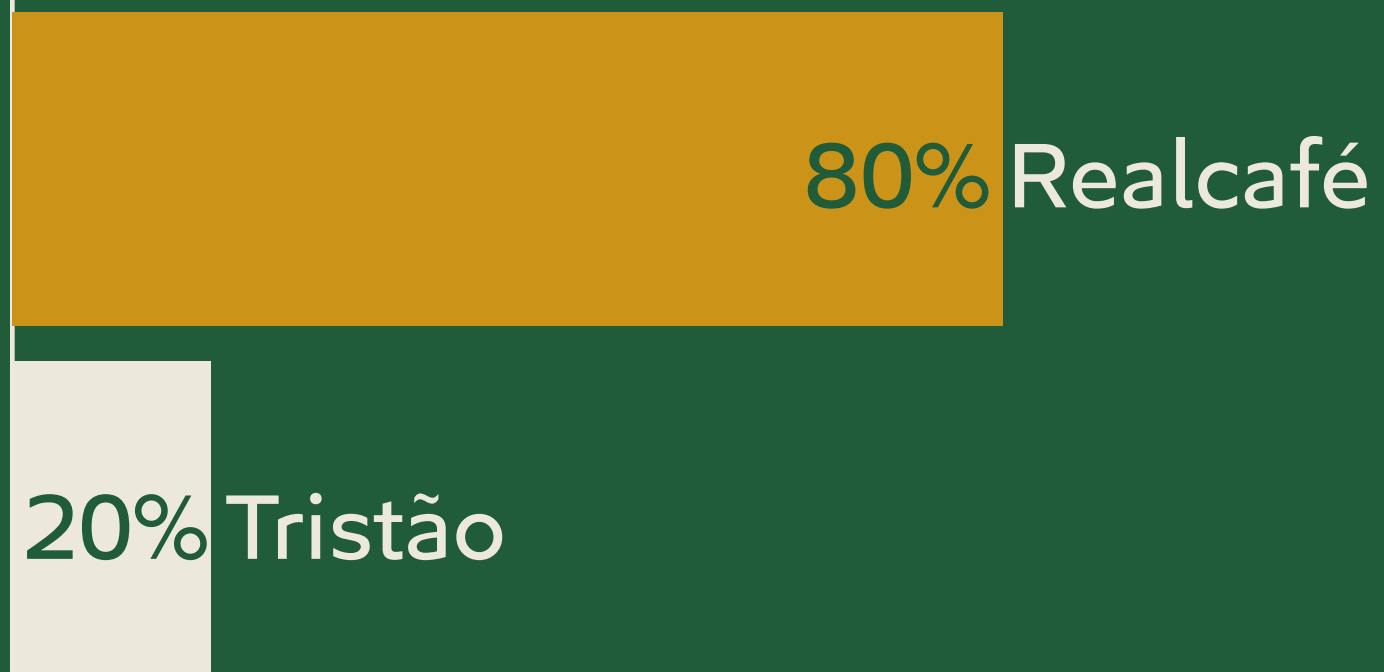
Também temos cuidado com a saúde mental dos nossos funcionários por meio de orientação constante da busca por tratamento profissional, esclarecimento sobre temas sensíveis, como depressão, síndrome do pânico, dentre outros, além de falas que curam no dia a dia dos nossos profissionais.



NOSSA GENTE

mais de **450** funcionários
(Grupo Tristão)

* Dados relativos ao período maio/2022.



Investimento em Gente

Reforçando o compromisso do cuidado com as pessoas, investimos sempre na qualificação e atualização constante dos nossos funcionários. Confira algumas das nossas iniciativas:

Capacitação e recrutamento: **mais de R\$ 130 mil**

Treinamentos: mais de **12 mil horas total – 25 horas per capita**

Investimento em infraestrutura de apoio e bem-estar: aproximadamente **R\$ 300 mil**

Investimento em benefícios: **R\$ 6,5 milhões**

Investimento em comemorações: **R\$ 75 mil**

Iniciativas

VIVER BEM PARA TRABALHAR MELHOR

O Grupo Tristão coloca em prática uma série de iniciativas para que nossos funcionários possam ser a sua melhor versão. São programas alinhados com nossos valores, que possibilitam o desenvolvimento pessoal e profissional.



PROGRAMA DE FIDELIDADE



PPA
Programa
de Preparação
para o Amanhã



Programa de Qualidade
de Vida no Trabalho





SAÚDE E SEGURANÇA DO TRABALHO

A segurança do trabalho é um grande foco do nosso dia a dia, assim como o bem-estar e qualidade de vida também são prioridades para o Grupo Tristão. Com estes valores a gente trabalha para manter uma cultura de comportamentos seguros e indivíduos saudáveis e felizes.

“Eu cuido de mim, cuido de você e me permito ser cuidado”



Quem
cuida da
gente

30 funcionários brigadistas

20 cipeiros

2 Técnicos de Segurança do Trabalho e 1 Analista de Segurança do Trabalho

100% dos funcionários comprometidos com práticas seguras

Mais de 10 parceiros que apoiam a saúde e segurança



Investimento em SST

+ de 100 mil reais

Investimento no Programa de Qualidade de Vida no Trabalho (PQVT)

+ de 3.500h

Treinamentos na Trilha de Segurança

+ de 400h

Treinamento no Programa de Educação Ambiental do Trabalhador (PEAT)

Redução de 75%

em acidentes de trabalho nos últimos 6 anos

11,5 mil horas de treinamentos de 2022



Iniciativas



Célula de melhoria:

Grupos multidisciplinares focados em criar soluções para oportunidades de melhoria que criem ambientes mais saudáveis e seguros.



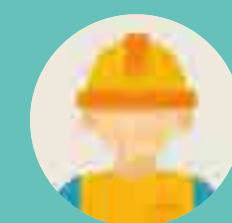
Comunicação de Segurança

A comunicação constante e transparente é uma prática da empresa que, com ações como boletins mensais, diálogos semanais de segurança (DSS) e inspeções, entre outras, promovem o cuidado da cultura de saúde e segurança.



Semana de Segurança

Para comemorar o Dia Nacional da Prevenção de Acidentes do Trabalho, dedicamos a semana do dia 27 de julho a ações relacionadas à segurança.



SIPAT



41ª SIPAT

O segredo de progredir
é começar, mova-se!





GESTÃO SOCIOAMBIENTAL

Nós assumimos o compromisso com a manutenção da qualidade de vida da sociedade, de garantir um meio ambiente equilibrado e de conservar os recursos ambientais através de um planejamento estratégico que tem como valores principais o desenvolvimento sustentável através do consumo consciente e do cuidado com as pessoas.

Nossas iniciativas e projetos socioambientais visam impactar positivamente nossas áreas de influência nos meios social, econômico e ambiental, sempre buscando redução dos impactos ambientais negativos e potencialização dos impactos positivos.



Parcerias e Projetos Sociais

O Grupo Tristão entende que está inserido na sociedade e, por isso, junto com a comunidade, promovemos ações que transmitem o cuidado com as pessoas para além das portas da nossa empresa. Incentivamos projetos e programas que trabalham o desenvolvimento profissional e pessoal, além da melhoria constante da qualidade de vida.

A nossa estratégia está pautada em três pilares principais que se conectam com os valores da nossa empresa, são eles: Esporte, Cultura e Assistência a Crianças e Adolescentes:



Em seis anos, aumentamos o nosso investimento social 45 vezes!

Em 2016, o investimento do Grupo Tristão em parcerias foi de R\$ 37 mil reais. Com o passar do tempo, esses vínculos se ampliaram, se fortaleceram e novas parcerias foram estabelecidas. Hoje, são mais de R\$ 1 milhão em projetos sociais que mudam o dia a dia de crianças, jovens e adultos. Acreditamos na força do esporte e da cultura como ferramentas de inclusão social para levar impactos positivos para a comunidade ao redor e a sociedade como um todo.



Esporte:

Acreditamos que o incentivo ao esporte vai além da saúde e da qualidade de vida, possibilita a inclusão social, disciplina e educação. Por isso o Grupo Tristão busca apoiar projetos sociais e eventos esportivos, além de patrocinar atletas de diferentes modalidades.

Cultura:

Procuramos através de parcerias ampliar o acesso de jovens e adolescentes à cultura e educação. Com ações dentro e fora da escola, nós conseguimos ajudar esses adolescentes a criarem uma base para o desenvolvimento do seu futuro.

Assistência a Crianças e Adolescentes:

Temos muito para contribuir e dividir com nossa comunidade, entre doações e ações de inclusão social e lazer, nós miramos sempre nas instituições que cuidam de crianças e adolescentes em situações vulneráveis.



Junior Achievement



Ação da MC Arte - Revitalização do Muro do Gabriel Dellane



A Grande Sacada



Vanderlei Karatê

Gestão e Consumo de Água

A Gestão dos recursos hídricos é um assunto de suma importância e que guia as nossas tomadas de decisões diárias. Hoje, a água é o nosso principal recurso ambiental, por isso nós estudamos e investimos constantemente para a melhora de condições e redução dos impactos relacionados a este aspecto ambiental, cumprindo assim, nosso papel com a sociedade e o meio ambiente. Na Realcafé possuímos um monitoramento contínuo do consumo de água em diversos setores do parque industrial. Este monitoramento é feito por hidrômetros e os dados são transferidos para um painel de indicadores onde fazemos o acompanhamento do consumo por setor e levantamos as oportunidades de melhoria para construir o plano de ação.

Com relação à geração de efluentes, medidores de vazão são utilizados para quantificar o volume de efluente que entra na ETE e o volume que é lançado no rio. Todo este monitoramento é acompanhado de perto por uma equipe capacitada que analisa os dados e avalia a eficiência da nossa ETE. Tudo isso com o intuito de garantir a preservação ambiental.

Estação de Tratamento de Efluentes (ETE)

Nossa estação é capaz de transformar todo o subproduto do consumo de água em um efluente de qualidade melhor que a água do rio que captamos.



Nova Estação de Tratamento de Água (ETA)

Com uma operação programada para iniciar em novembro de 2022, a nova ETA entregará uma água ultrapura, proporcionando uma maior eficiência na qualidade do processo e na conservação da infraestrutura, além de abrir a possibilidade da implementação do reuso de água no processo produtivo da indústria.

A tecnologia da ultrafiltração e da osmose reversa consiste no modelo mais moderno de tratamento de água no mundo, que utiliza a tecnologia de tratamento por membranas. Neste contexto, nos incluímos em um seleto grupo de empresas que aplicam essa solução no Espírito Santo.



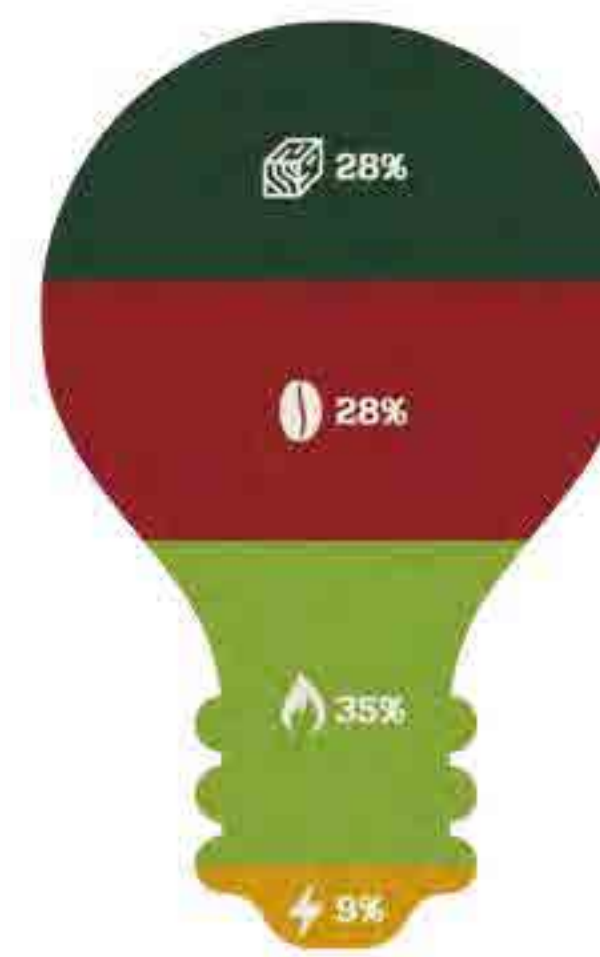
Novo Concentrador

Em 2021 finalizamos a instalação e iniciamos a operação do novo concentrador da fábrica de solúvel. O que nos proporcionou reutilizar 76,8 m³/dia de água, evitando um aumento anual de 25.344.000 litros de água no processo produtivo.

Eficiência Energética

A matriz energética da Realcafé é composta pela biomassa borra de café (resíduo proveniente da etapa de extração do café), cavaco de madeira, gás natural e energia elétrica. A borra e o cavaco de madeira abastecem a caldeira. Já o gás natural, além da caldeira, também é utilizado no processo de torração e de secagem. Toda a energia elétrica utilizada no processo produtivo e em outras atividades do parque industrial da empresa é adquirida no mercado livre de energia e proveniente de fontes renováveis.

Nosso principal processo industrial consome 11,6 kW de energia para cada 1kg de café solúvel produzido, veja a seguir a composição deste consumo:



Cavaco de Madeira

3,3kW (28%)

Borra de Café

3,3kW (28%)

Gás Natural

4kW (35%)

Energia Elétrica

1kW (9%)

Índice de fontes renováveis da Realcafé Solúvel: **65%**

Redução de CO² com Energia Renovável:

+ de 1400 toneladas = quase 10.000 árvores

Reflorestamento de 3 hectares dentro do pátio industrial =
compensação de quase 43 toneladas de CO₂

Uso da borra de café no Processo Produtivo:

Um volume aproximado de 15.800 toneladas de resíduo reutilizado por ano no processo

Para descartar, nós precisaríamos de

1362 viagens no ano para o aterro

Gestão de Resíduos

O Grupo Tristão, quando se trata de geração e gestão de resíduos, adota como princípio a lógica dos 5Rs.

Repensar os hábitos, Recusar produtos que geram impactos, Reduzir o consumo, Reutilizar os materiais e Reciclar o lixo - de acordo com os preceitos da Política Nacional de Resíduos Sólidos.

É por isso que nossa principal meta de gestão de resíduos é atingir o Índice de Aterro Zero definido pela Zero Waste International Alliance. Este desafio nos traz o comprometimento de buscar investimentos e inovações que condicionam o consumo consciente de todos os nossos recursos, além de nos proporcionar oportunidades de transformar nossos resíduos em produtos e não em lixo.



Índice de Aterro Zero - para que empresas e comunidades sejam consideradas bem sucedidas na implementação do programa, elas precisam desviar de aterros e incineradores mais de 90% de seus resíduos.



Iniciativas e Infraestrutura

Usina de Compostagem de Viana (UCV)

O Grupo Tristão em uma parceria público-privada com a Prefeitura do município de Viana e o Instituto de Pesquisa e Extensão Rural do Espírito Santo (INCAPER) no ano de 2018 inaugurou a Usina de Compostagem de Viana (UCV), este projeto foi o primeiro grande marco para nossa caminhada rumo ao Índice de Aterro Zero.

Um projeto idealizado e financiando pela Realcafé, com o objetivo de criar um destino alternativo para nossos principais resíduos orgânicos, além de gerar impactos socioambientais positivos para a comunidade ao redor. Com a implementação da UCV, a Realcafé e a Tristão passaram a destinar 100% do lodo da ETE, palha de café e cinzas da caldeira para a compostagem, transformando em adubo o que seria destinado a aterros sanitários. Conheça abaixo alguns números dessa parceria:

2.400 toneladas:

destinação aproximada por ano de resíduo tratado

70 produtores:

beneficiados por mês com o composto/adubo subsidiado pela prefeitura

2.500* m³:

produção aproximada de composto/adubo deste 2018 na Usina

300 m³:

volume anual aproximado de composto/adubo doado pela prefeitura no ano para pesquisas e desenvolvimento

4.300 m³

capacidade produção anual da Usina.

*a operação da usina foi intensamente comprometida em 2020 devido a pandemia



Projeto Da Associação de Catadores de Materiais Recicláveis do Município de Viana (ASCAMAVI)

Mais uma parceria público-privada do Grupo Tristão e da Prefeitura de Viana que busca o mesmo objetivo, criar destinos alternativos para nossos resíduos. Visando firmar o nosso compromisso com a reciclagem, em 2021 iniciamos o projeto de construção de uma nova sede para a ASCAMAVI, potencializando a capacidade produtiva dessa associação e fomentando a cadeia de reciclagem do município.

Temos como meta iniciar a execução das obras ainda em 2022, viabilizando o início das atividades na nova sede em 2023, aonde no primeiro momento a nossa empresa será a principal fornecedora de matéria-prima deste processo.

RECICLAGEM DE ÓLEO E TRITURAÇÃO DE ALIMENTOS

Com objetivo de promover práticas sustentáveis, como ação setorial no refeitório da empresa são praticadas as seguintes ações:

RECICLAGEM DE 100% DO ÓLEO DE COZINHA USADO

TRITURAÇÃO DE 100% DOS RESÍDUOS ORGÂNICOS



Programa de Educação Ambiental dos Trabalhadores (PEAT)

De forma a desenvolver a cultura organizacional de Meio Ambiente, a Realcafé desenvolveu o PEAT, com o primeiro módulo implementado no primeiro semestre de 2021. O programa conta com informações relacionadas à água, energia, efluentes, resíduos e busca sensibilizar os funcionários quanto ao papel social de cada um deles.



Projeto de Educação Ambiental para as Comunidades (PROJEA)

Visando diminuir os impactos ambientais negativos e potencializar os impactos ambientais positivos na cadeia de fornecimento de café, a empresa desenvolveu o PROJEA, que consiste em um curso preparatório para agricultores, em especial para a agricultura familiar, com o intuito de promover a gestão sustentável no campo.

COLABORAÇÃO GERAL DO RELATÓRIO:

Ana Beatriz Demattè

Coordenadora de Qualidade

Artur Jacobina

Gerente de Tecnologia da Informação

Bruno Vidal

Gerente Contábil Fiscal

Janaina Gonçalves

Assistente de Recursos Humanos

Leonardo Pignaton

Coordenador de Meio Ambiente e Segurança

Renata Furieri

Gerente de Recursos Humanos

Tatiana Tristão

Diretora Administrativa

Tiago Auila

Gerente de Comércio Exterior

COLABORAÇÃO DE EDIÇÃO:

Agência Ebrand

Edição, texto e design

FOTOGRAFIA:

Banco de imagens Grupo Tristão




**REAL
CAFÉ**



TRISTÃO